

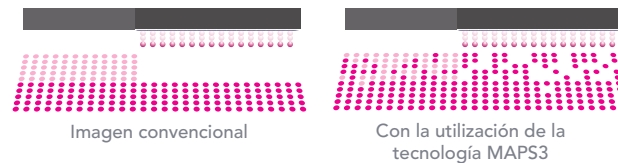
## Resumen de las características de la serie JV150

- Resoluciones de impresión de hasta 1440 dpi
- Velocidades de impresión de hasta 56,2 m<sup>2</sup> (605 ft<sup>2</sup>/h)
- Sistema de tinta de hasta 8 colores incluyendo naranja y colores claros
- Tintas base solvente ecológico para impresiones de interiores y exteriores
- Tintas de sublimación para aplicaciones textiles y en indumentaria
- Disponibles en anchos de 1372 y 1626 mm (54 y 64 pulgadas)

## ALTA CALIDAD A MAYORES VELOCIDADES

### La tecnología MAPS3 reduce la aparición de bandedo.

El sistema MAPS3 (Sistema Avanzado de Pasada Mimaki 3) imprime las pasadas con un método de graduación al dispersar las gotas de tinta entre pasadas. Esta tecnología única de impresión reduce el bandedo, el secado irregular de la tinta y las rayas bidireccionales.



### La tecnología superior de chorro de tinta ofrece imágenes de alta calidad que a su vez son precisas y sistemáticas.

La tecnología de forma de onda de chorro de tinta de Mimaki controla la forma de la gota de tinta hasta lograr una esfera casi perfecta para una colocación precisa. Esto da como resultado líneas, texto e imágenes de bordes más nítidos.

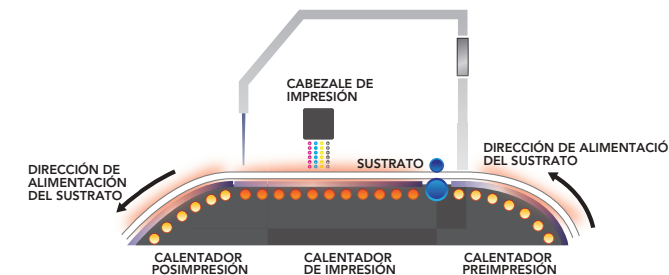


### Color uniforme y de alta definición con impresión de punto variable.

La impresión de punto variable produce una graduación más suave y natural sin la apariencia granular que se ve en la impresión de punto fijo.

### El calentador inteligente de 3 pasos mejora el desempeño de la tinta.

Las tres áreas de calentador integradas (preimpresión, impresión y posimpresión) ofrecen un calentamiento preciso del sustrato para una adhesión y un secado controlados y sistemáticos de la tinta.



## VERSATILIDAD DE LA TINTA

### El juego de tintas base solvente ecológico incluye opciones expandidas de colores.

El juego de tintas base solvente ecológico SS21 ahora incluye magenta claro, cian claro y negro claro para lograr imágenes en escala de grises y monocromáticas dimensionales más profundas. La incorporación de la tinta naranja amplia la gama de colores para una mejor precisión en la reproducción de los colores de los alimentos y colores lisos PANTONE®.



Juego de tintas convencionales | Juego de tintas más negro claro

También está disponible la tinta Mimaki ES3 eco-solvente que ofrece una sobresaliente durabilidad a largo plazo y una resistencia excepcional a rasguños para aplicaciones de alto tráfico donde no se desea realizar laminación. Estas tintas de bajo olor se pueden utilizar en tiendas y oficinas sin necesidad de una ventilación especial.

### Configuración para impresión con solventes ecológicos o por sublimación.

Las impresoras de la serie JV150 pueden configurarse para impresión con solventes ecológicos para la mayoría de las aplicaciones de letreros y gráficos o para impresión por sublimación para aplicaciones de sublimación por transferencia para textiles e indumentaria.



## CALIDAD AUTOMÁTICA ASEGURADA

### Fiabilidad en tiempo real.

Las impresoras de la serie JV150 están equipadas con la Unidad de Comprobación de Inyectores (NCU) de Mimaki que detecta y limpia automáticamente los inyectores obstruidos mientras la máquina está imprimiendo. El Sistema de Recuperación de Inyectores (NRS) toma el control del sistema si, por cualquier motivo, el inyector no se desobstruye y deja de funcionar. El NRS registra y reemplaza cualquier inyector que deje de funcionar. Por eso, en lugar de detenerse, se puede continuar imprimiendo sin perder calidad.

### Sistema de Tinta a Granel opcional para reducir los costos operativos.

Es posible agregar el MBIS3 (Sistema Mimaki de Tinta a Granel 3) a las impresoras de la serie JV150. Este sistema cuenta con económicos envases de tinta de alta capacidad (2L) que permiten prolongar la producción sin necesidad de supervisión y reducir el costo por impresión.



\*La tinta BS3 no está disponible en los Estados Unidos ni Canadá.

## RasterLink 6

### Operación fácil e intuitiva



Los iconos fáciles de seguir ofrecen operaciones intuitivas y fáciles de usar y un control sencillo del progreso de impresión.

## EL SOFISTICADO SOFTWARE DE RASTERIZACIÓN (RIP) MAXIMIZA EL DESEMPEÑO

### Fácil de usar.

El software RasterLink6 se diseñó para que fuera sumamente fácil de usar y trae una amplia variedad de funciones incorporadas recientemente para reproducir impresiones de la más alta definición.

### Simplifique las operaciones RIP.

La función "Guardar como favorito" guarda las disposiciones RIP y las operaciones utilizadas regularmente en una ventana única para recuperarlas de forma rápida.

### Función de actualización del software web.

Pueden descargarse perfiles y actualizaciones de programas a través del sitio web de Mimaki.

## ESPECIFICACIONES DE LA SERIE JV150 | TINTAS

Artículo	Especificaciones	
Cabezal de impresión	Cabezal piezoeléctrico a demanda	
Velocidad de impresión (360x360, 1 pasada, bidireccional/alta velocidad)	Cuatricromía x 2: 56,2 m <sup>2</sup> /h (605 ft <sup>2</sup> /h); octocromía (CMYK, Lm, Lc, Lk, Or): 28 m <sup>2</sup> /h (302 ft <sup>2</sup> /h)	
Resolución de impresión	360, 540, 720, 1440 dpi	
Tipo	Solvente ecológico: SS21 (C, M, Y, K, W, Lc, Lm, Lk, Or)	
	Solvente ecológico: ES3 (C, M, Y, K, W, Lc, Lm)	
	Solvente: BS3 (C, M, Y, K)	
	Sublimación a base de agua: Sb53 (Bl, M, Y, K, W, Lbl, Lm)	
Tinta	Sistema de suministro de tinta	
	SS21: Envase a granel 2 L (estándar); cartucho de 440 ml (opcional); W - cartucho de 220 ml	
	ES3: Cartucho de 440 ml	
Ancho máximo de impresión	JV150-130: 1361 mm (53,5 in)   JV150-160: 1610 mm (63,3 in)	
	Ancho máximo	
	JV150-130: 1371 mm (53,9 in)   JV150-160: 1620 mm (63,7 in)	
Sustratos	Espesor máximo	
	1,0 mm o menos	
Peso del rodillo	40 kg (88 lb) o menos	
	Certificaciones	
VCCI clase A, FCC clase A, ETL UL 60950		
Marca CE (directiva sobre la compatibilidad electromagnética, baja tensión y maquinarias) CB, RoHS REACH y EnergyStar, RCM		
Interfaz	USB 2.0	
Alimentación de entrada	Monofásica (CA 100-120 V / CA 220-240 V) x 2	
Consumo eléctrico	1440 W x 2 o menos (100 V)	
Entorno de operación	Temperatura: 15°C - 30°C (59°F - 86°F)	
	Humedad: 35% - 65% HR (sin condensación)	
Dimensiones (ancho x profundidad x altura)	JV150-130: 2489 x 711 x 1448 mm (98" x 28" x 57")	
	JV150-160: 2743 x 711 x 1448 mm (108" x 28" x 57")	
Peso	JV150-130: 160,1 kg (353 lb)   JV150-160: 160,1 kg (353 lb)	

Algunos de los ejemplos de este folleto son renderizaciones logradas artificialmente. Las especificaciones, el diseño y las dimensiones indicados están sujetos a modificaciones sin previo aviso (por mejoras técnicas, etc.).

Los nombres corporativos y de mercaderías que aparecen en este folleto son marcas comerciales o marcas comerciales registradas de sus respectivas compañías.

Las impresoras de inyección emplean puntos sumamente finos; por lo tanto, los colores pueden presentar leves variaciones después de sustituir los cabezales de impresión. También tenga en cuenta que si utiliza múltiples equipos de impresión, los colores podrían variar levemente entre uno y otro debido a diferencias individuales menores.

Artículo	Color	Envase a granel 2 L	Cartucho de 440 ml
Solvente ecológico SS21	Cian/Cyan	SPC-0588C	SPC-0501C
	Magenta	SPC-0588M	SPC-0501M
	Amarillo/Yellow	SPC-0588Y	SPC-0501Y
	Negro/Black	SPC-0588K	SPC-0501K
	Cian claro/Light Cyan	SPC-0588LC	SPC-0501LC
	Magenta claro/Light Magenta	SPC-0588LM	SPC-0501LM
	Negro claro/Light Black	SPC-0588LK	SPC-0501LK
	Naranja/Orange	SPC-0588Or	SPC-0501Or
Solvente ecológico ES3	Cian/Cyan	—	SPC-0440C
	Magenta	—	SPC-0440M
	Amarillo/Yellow	—	SPC-0440Y
	Negro/Black	—	SPC-0440K
	Cian claro/Light Cyan	—	SPC-0440LC
	Magenta claro/Light Magenta	—	SPC-0440LM
Solvente BS3*	Cian/Cyan	SPC-0693C	SPC-0667C (600 ml)**
	Magenta	SPC-0693M	SPC-0667M (600 ml)**
	Amarillo/Yellow	SPC-0693Y	SPC-0667Y (600 ml)**
	Negro/Black	SPC-0693K	SPC-0667K (600 ml)**
	Cartucho ecológico	OPT-J0237	**Requerido para tinta de 600 ml
Sublimación a base de agua Sb53	Azul/Blue	Sb53-BL-2L	Sb53-BL-44
	Magenta	Sb53-M-2L	Sb53-M-44
	Amarillo/Yellow	Sb53-Y-2L	Sb53-Y-44
	Negro oscuro/Dark Black	Sb53-K-2L	Sb53-K-44
Azul claro/Light Blue	Sb53-LBL-2L	Sb53-LBL-44	
	Magenta claro/Light Magenta	Sb53-LM-2L	Sb53-LM-44

Sistemas de tinta	
Solvente ecológico SS21	M C Y K K Y C M
	M C Y K Lc Lm Lk Or
	M C Y K Lc Lm
Solvente ecológico ES3	M C Y K K Y C M
	M C Y K Lc Lm
Solvente BS3*	M C Y K
	M C Y K K Y C M
Sublimación a base de agua Sb53	M Bl Y K K Y Bl M
	M Bl Y K Lbl Lm Bl M

\*La tinta BS3 no está disponible en los Estados Unidos ni Canadá.

**Mimaki** | mimakiusa.com

Mimaki USA, Inc. | 150-A Satellite Blvd. Suwanee, GA 30024 | 888-530-4021 | info@mimakiusa.com

© 2015 Mimaki USA, Inc. Todos los derechos reservados. Ver. 1.1

## IMPRESORAS DE LA SERIE JV150

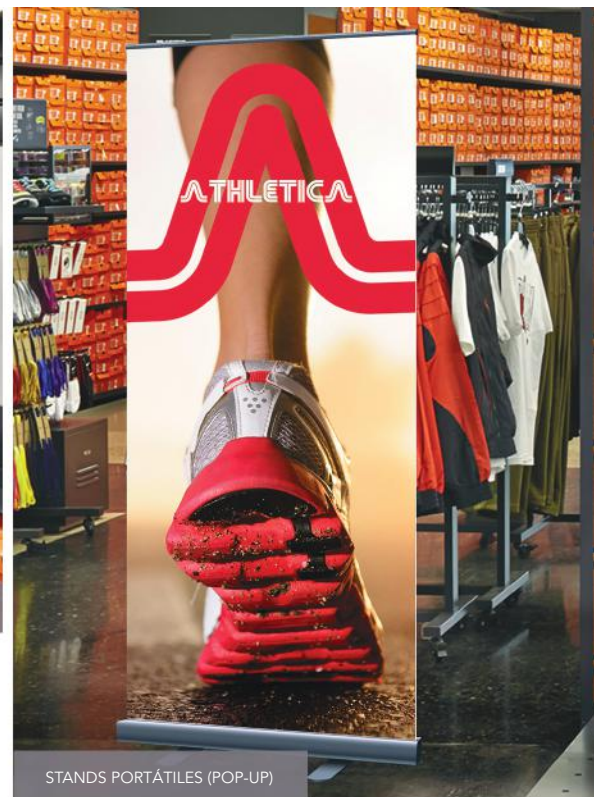


**Mimaki**





LETREROS PARA EXHIBIDORES



STANDS PORTÁTILES (POP-UP)



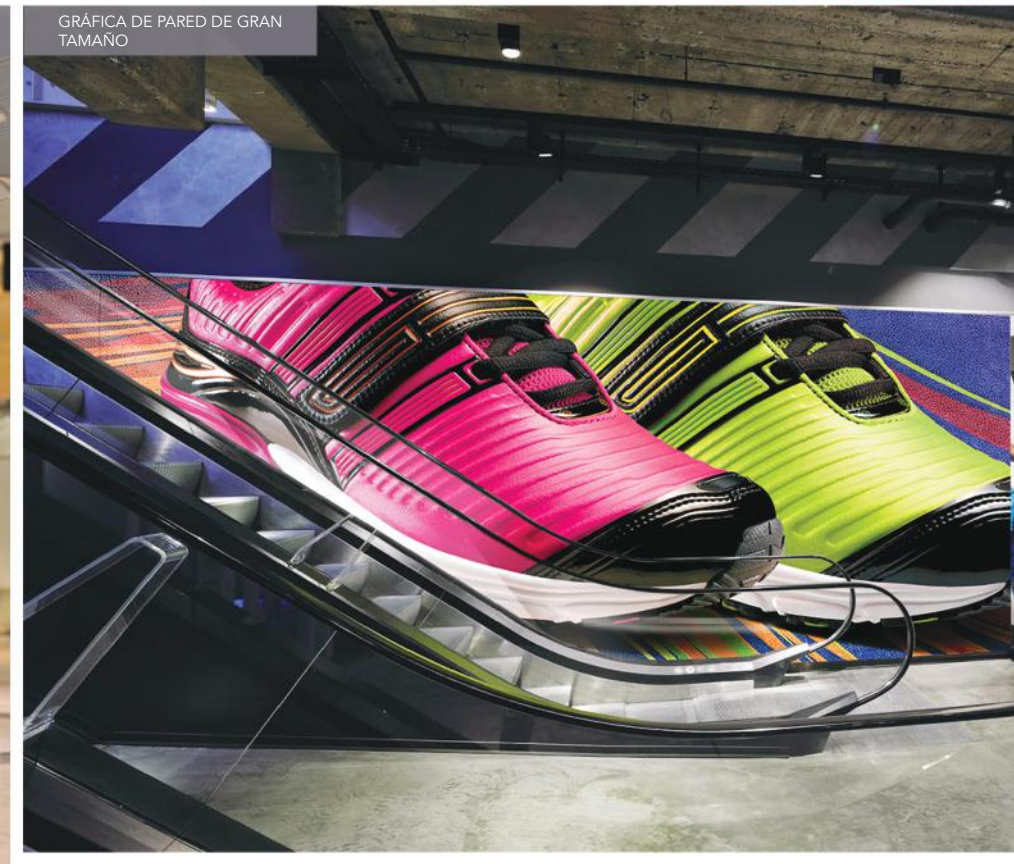
ROPA DEPORTIVA PERSONALIZADA

## Vaya más allá de las expectativas.

Papel, plástico o textiles: independientemente del sustrato, con las impresoras de la serie JV150 de Mimaki su negocio prosperará. Estos modelos con rodillo incorporan tecnologías innovadoras que ofrecerán calidad de impresión excepcional, versatilidad de aplicaciones y menores costos operativos. Esto significa que puede agregar una JV150 a su equipamiento actual como un equipo independiente para producciones de corto plazo o generar trabajos personalizados rentables y producir cualquier artículo de su cartera comercial con calidad más alta y menor costo por impresión. Además, con ocho canales de tinta, una paleta de colores ampliada y la capacidad para imprimir en cientos de sustratos, usted obtendrá la versatilidad de aplicaciones necesaria para aceptar con confianza nuevos negocios.



LETREROS RETROILUMINADOS



GRÁFICA DE PARED DE GRAN TAMAÑO

# Vaya más allá de lo convencional.

Las impresoras de la serie JV150 de Mimaki van más allá de la versatilidad y ofrecen una notable gama de aplicaciones. Las tintas base solvente ecológico y la tecnología de punto variable extienden la gama de colores y le permiten lograr lo que desee, desde reproducciones de obras de arte hasta ploteos para vehículos y más. O elija las tintas de sublimación para crear textiles vibrantes y letreros blandos. Con la calidad superior, la fidelidad de colores y la flexibilidad de las impresoras de la serie JV150 de Mimaki, irá más allá de lo esperado para ofrecer exactamente lo que sus clientes necesitan.



### CONTROLES CONSOLIDADOS

Las impresoras de la serie JV150 cuentan con un panel de control LED con nuevo diseño y fácil de explorar que pone todas las funciones y ajustes principales de la impresora al alcance de su mano.



### SISTEMA ININTERRUMPIDO DE SUMINISTRO DE TINTA

Al imprimir en CMYK, las impresoras de la serie JV150 se pueden configurar con dos cartuchos de tinta por color. Al utilizar el sistema ininterrumpido de suministro de tinta (UISS), cuando un cartucho se vacía, la impresora pasa automáticamente al cartucho lleno para obtener imágenes en forma continua.



### ALIMENTACIÓN SUAVE CON SISTEMA DE RODILLO DE PRESIÓN

Los rodillos de presión con poca distancia entre sí y de ajuste independiente garantizan una alimentación suave y constante del sustrato para obtener imágenes precisas a cualquier velocidad. Desde lienzos pesados hasta papeles livianos, el sustrato avanzará suavemente sin arrugarse ni dañarse.



### EL SISTEMA MAPS3 DA VIDA A LAS IMÁGENES

La tecnología exclusiva de impresión MAPS3 (Sistema Avanzado de Pasada Mimaki 3) prácticamente elimina el bandedo a velocidades más altas mediante el uso de un patrón patentado de punto aleatorio en los distintos modos de pasada.



### NOTIFICACIÓN DEL ESTADO DE IMPRESIÓN POR CORREO ELECTRÓNICO

Asegúrese de que el personal designado esté informado en todo momento. En trabajos de impresión de duración prolongada, su impresora JV150 puede enviar mensajes sobre el estado, por ejemplo, al comienzo del trabajo, ante interrupciones y al terminar el trabajo, mediante el sistema de notificación por correo electrónico.